

Turingtest Schach / Go

Voraussetzungen

- Sie kennen die Grundregeln von Schach
- Sie können einfache Schachstellungen analysieren

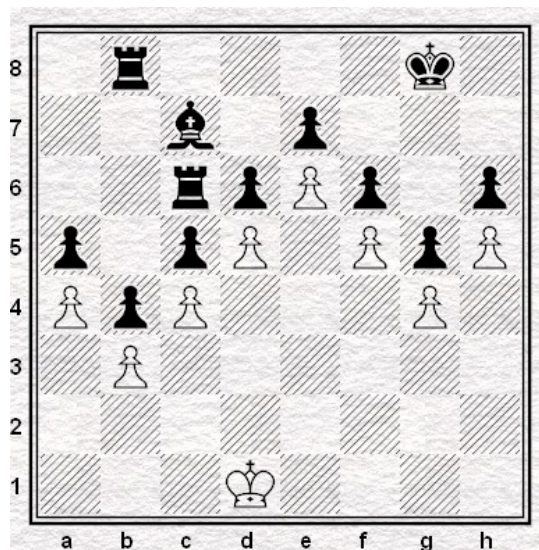


Ziele

Sie kennen die Lösungsstrategien für Schachcomputer und auch deren Schwäche. Sie können formulieren welche Art von Situationen für Schachcomputer ein Problem darstellen.

Aufgaben

- Turingtest allgemein
 - ↳ Welche Einwände gegen den Turingtest hat Turing in seiner Arbeit selbst entworfen. Gibt es weitere Einwände?
 - ↳ Was ist das "Chinese Room" Argument?
- Schach
 - ↳ Untersuchen Sie die folgenden Schachsituationen (Weiss zieht). Wie müsste man reagieren um ein möglichst gutes Ergebnis zu erzielen? Welches ist der offensichtlichste Zug und welches sind seine Konsequenzen?



- ↳ Wie kann man diese Situationen verallgemeinern? Wieso konnte "Deep Blue" die obige Stellung nicht richtig lösen? Wo liegt der unterschied bei unseren menschlichen Untersuchungen und den Berechnungen eines Schachcomputers?
- Recherchieren Sie: gibt es in anderen Spielen ähnliche Situationen? Wie muss ein Spiel beschaffen sein, um eine solche Situation zu enthalten? Wie sieht es mit der Spielstärke beim Go aus? Kann ein Computer einen guten Gospieler besiegen?